



Material EDI Web System

～ MEWSにログインできない場合 ～

MEWSでは、お客様に安全にサービスをご利用いただく為、HTTPS(SSL暗号化通信)を利用しています。この度、引き続き安心してお客様にご利用いただけるよう、暗号化通信に使用しているSSLサーバー証明書について、より安全性の高い「SHA-1」から「SHA-2」方式に12/22(木)より移行致します。

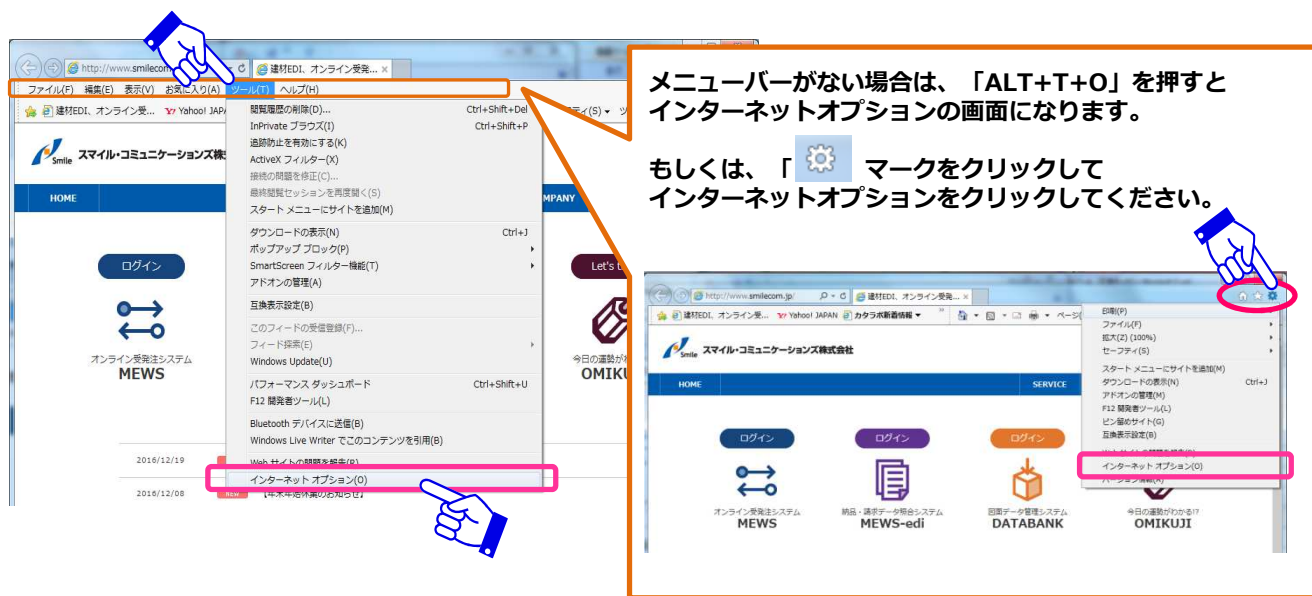
以前より、Windows XPは利用不可になる旨ご案内させていただきましたが、XP以外をご利用で、「ページを表示できません」と出てしまう場合は、設定を変更いただくとログインできるようになります。

お手数ですが、ログインできない場合は、設定変更をお願い致します。急なご案内になりまして申し訳ございませんが、何卒よろしくお願い致します。

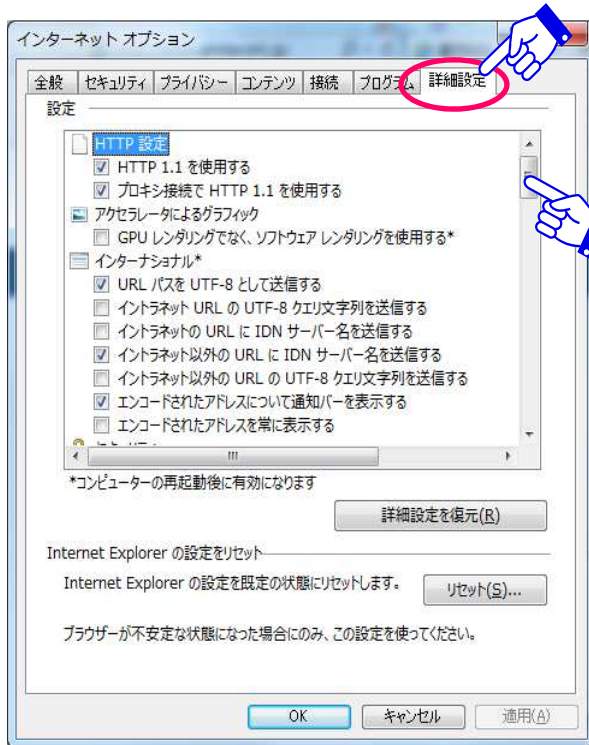
①MEWSにログインしようとした際、ログイン画面ではなく下記の画面になってしまったら・・・



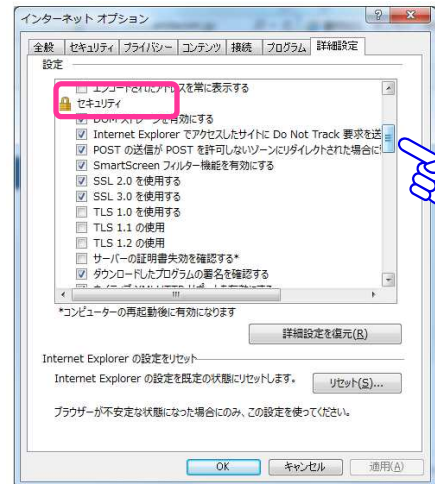
②スマイル・コミュニケーションズのHPなど、IEの画面を立ち上げてツールをクリックした後、インターネットオプションをクリックしてください。



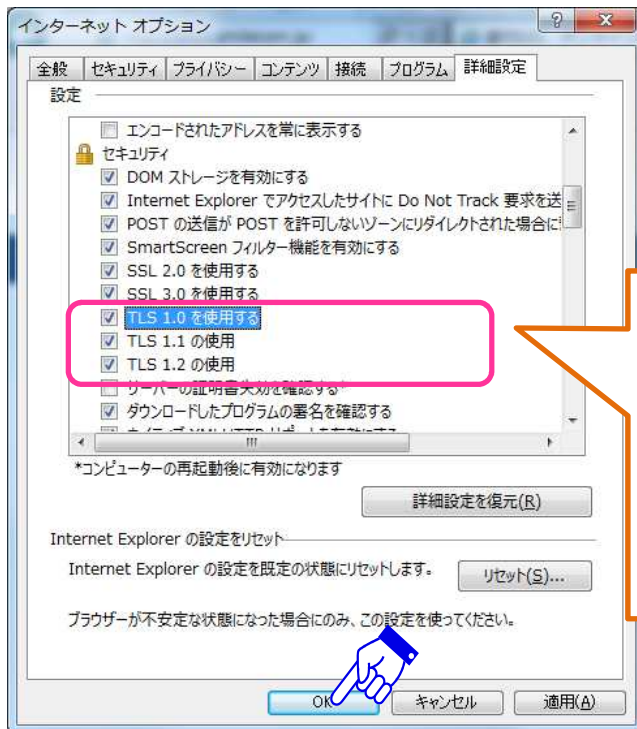
③インターネットオプションの「詳細設定」のタブをクリック。



カーソルを「セキュリティ」のところまで少し下げてください。



④「TLS1.0を使用する」「TLS1.1の使用」「TLS1.2の使用」にチェックを入れてから、OKをクリックしてください。これで設定完了です。ログイン可能になります。



※バージョンによっては、「TLS1.1の使用」「TLS1.2の使用」がない場合もあります。その場合は、「TLS1.0を使用する」にチェックを入れれば大丈夫です。

なお、Windows XP SP2以下の場合、「TLS1.0を使用する」にチェックを入れてもMEWSはご利用いただけません。

ご不明点がございましたら、お気軽に下記連絡先/MEWS担当宛までお問い合わせ下さい。